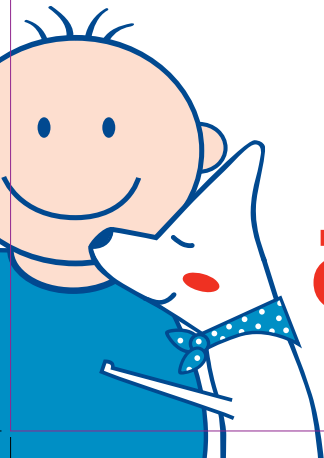




# IGIENIZZANTE DETERGENTE

Specifico per il lavaggio e  
la pulizia degli ambienti  
domestici anche dove  
vivono animali

- Rimuove lo sporco e con esso germi e batteri
- Per la pulizia di pavimenti e di tutte le superfici dure lavabili
- Elimina i cattivi odori
- Senza risciacquo



# TALCO Steramina Casa Pronto Uso

## Steramina Pronto Uso Casa

### COMPOSIZIONE

Reg. CE n. 648/2004: Inf. al 5% tensioattivi non ionici, tensioattivi cationici. Profumo e acqua q.b. a g. 100.  
100 g. di prodotto contengono alchilidimetilbenzil ammonio cloruro g. 1,5.



**Attenzione**

Provoca irritazione cutanea. Provoca grave irritazione oculare. In caso di consultazione di un medico, tenere a disposizione il contenitore o l'etichetta del prodotto. Tenere fuori dalla portata dei bambini. Indossare guanti/indumenti protettivi/Proteggere gli occhi/il viso. **IN CASO DI CONTATTO CON LA PELLE:** lavare abbondantemente con acqua. **IN CASO DI CONTATTO CON GLI OCCHI:** sciacquare accuratamente per parecchi minuti. Togliere le eventuali lenti a contatto se è agevole farlo. Continuare a sciacquare. In caso di irritazione della pelle: consultare un medico. Se l'irritazione degli occhi persiste, consultare un medico.

### FORMEVET S.r.l.

Via Savona, 97 - 20144 Milano - Tel. 02.4345891  
www.formevet.com

Officina di produzione: OFFICINE ISOPAM Srl  
Località Camerelle 86077 (IS) - Tel. 0865 911007  
www.officineisopam.com

Lotto n./del: vedi collo flacone  
Validità: 3 anni

**Contenuto:**

**1Litro** 

### INDICAZIONI

Steramina Pronto Uso Casa è una soluzione d'impiego quotidiano per la pulizia e l'igiene di tutta la casa, in particolare dove soggiornano bambini ed animali domestici. Grazie all'efficace azione detergente Steramina Pronto Uso Casa, attraverso l'asportazione meccanica dello sporco, rimuove germi e batteri, lasciando le superfici pulite, brillanti e profumate. L'impiego di Steramina Pronto Uso Casa è indicato per i pavimenti e per tutte le superfici dure lavabili; non fa schiuma e non necessita di risciacquo. Alle corrette condizioni d'impiego non è irritante, non è corrosiva e non macchia. Steramina Pronto Uso Casa è disponibile in quattro gradevoli e delicate profumazioni: agrumi, lavanda, pino e talco.

### DOSI E MODALITÀ DI IMPIEGO

**Impiego puro (es. per la pulizia e l'igiene di cucce, cassetta igienica per gatti, ecc.):** versare una sufficiente quantità di prodotto tal quale sulla superficie da igienizzare e passarvi un panno umido. In alternativa, inumidire un panno o una spugna e passare con essi la superficie da igienizzare. **Impiego diluito in acqua (es. per detergere pavimenti e superfici dure e lavabili):** diluire 3 tappi in 5 litri di acqua. A seconda del grado di profumazione che si desidera ottenere si possono diluire fino a 6 tappi in 5 litri di acqua.

**AVVERTENZE** - Non utilizzare con detergenti anionici.  
NON È UN DISINFETTANTE - USO DOMESTICO E CIVILE  
DA NON VENDERSI SFUSO - NON DISPERDERE  
IL CONTENITORE NELL'AMBIENTE DOPO L'USO



D/0119